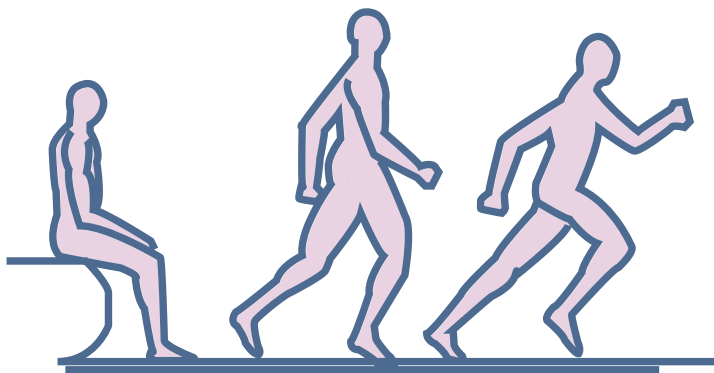




SERVIZIO SANITARIO REGIONALE
EMILIA - ROMAGNA
Istituto Ortopedico Rizzoli di Bologna
Istituto di Ricovero e Cura a Carattere Scientifico



11° CONGRESSO NAZIONALE MEDICI IN FORMAZIONE SPECIALISTICA IN MEDICINA FISICA E RIABILITATIVA

Comitato Scientifico

*Lisa Berti, Giada Lullini,
Deianira Luciani, Sandro Giannini*

GIOVEDÌ 14 SETTEMBRE 2017

**Sala Vasari Istituto Ortopedico Rizzoli
Via Pupilli, 1 - Bologna**

SEGRETERIA ORGANIZZATIVA



Via A. La Marmora, 22 - 50121 FIRENZE (FI)
segreteria@symposiaeventi.it

CON IL PATROCINIO DI



SIMFER
SOCIETÀ ITALIANA
DI MEDICINA FISICA
E RIABILITAZIONE
The Italian Society
of Physical and
Rehabilitation Medicine



CONGRESSO NAZIONALE MEDICI
IN FORMAZIONE SPECIALISTICA
IN MEDICINA FISICA E RIABILITATIVA

PRESENTAZIONE

Il Congresso Nazionale dei Medici in Formazione Specialistica in Medicina Fisica e Riabilitativa, alla sua undicesima edizione, rappresenta, insieme al Congresso annuale SIMFER, un evento dedicato ai medici in formazione, incentrato sul confronto scientifico.

L'obiettivo del Congresso è quello di permettere a tutti i medici in formazione specialistica di presentare i risultati delle loro ricerche, creare un'opportunità di incontro e di scambio culturale trasversale tra le diverse scuole, instaurare e consolidare possibili rapporti di collaborazione.

Il Convegno verrà suddiviso in varie sessioni coordinate dai Direttori delle varie Scuole di Specializzazione in Medicina Fisica e Riabilitativa Italiane. Verranno premiate: la "Migliore Relazione" e il "Miglior Poster".

Verrà assegnato un premio alla migliore presentazione orale che consisterà in un rimborso da utilizzare per convegni o corsi.

Tutti i lavori saranno visibili nel sito del convegno prima dell'evento: questo per consentire una valutazione più approfondita da parte dei Direttori e soprattutto per favorire la discussione in aula da parte degli uditori.

Nella speranza di un sempre più elevato interesse per il Congresso, che nella passata edizione ha visto una sempre più numerosa partecipazione, tra medici in formazione e fisioterapisti, auguriamo a tutti i migliori auguri di buon lavoro.

Segreteria Scientifica: Barbara Pancaldi
Scuola di Specializzazione in Medicina Fisica e Riabilitativa
Laboratorio Analisi del Movimento - Ior Bologna
Tel. 051.6366571 - 051.585032
Prof.ssa Lisa Berti: Lisa.berti@ior.it



ORE 9.00 - APERTURA DEI LAVORI CONGRESSUALI

ORE 9.00 - SESSIONE RIABILITAZIONE ORTOPEDICA: PARTE I

MODERATORI: G. LETIZIA MAURO, R. GIMIGLIANO, C. COSTANTINO, S. MASIERO

LYMPHO-TAPING NELLA SINDROME DOLOROSA REGIONALE COMPLESSA DELLA MANO: UN CASE REPORT

N. Vitale, F. De Lucia, G. La Rosa, R. Sgarlata, C. Savoca, G. Scaglione, M. Cioni
Università di Catania, Direttore: Prof. M. Cioni

EFFICACIA DELL' IDRODISTENSIONE CAPSULARE ECO-GUIDATA ASSOCIATA A TRATTAMENTO CHINESITERAPICO NELLA RIABILITAZIONE DELLA SPALLA CONGELATA

E. Sannia, D. Bartolo, R. Dicorato, N. Marotta, R.C. Meliadò, B. Barbuto, G.A.M. Amendola, A. Ammendolia, M. Iocco
Università di Catanzaro, Direttore: Prof. M. Iocco

IL RUOLO DELLA MPC NEL I STADIO DELLA "FROZEN SHOULDER"

L. Lauricella, G. D'Angelo, G. Falletta, S. Friscia, L. G. Tumminelli, M. Salli, D. Scaturro, G. Letizia Mauro
Università di Palermo, Direttore: Prof.ssa G. Letizia Mauro

IL PAZIENTE CON FRATTURA VERTEBRALE DA OSTEOPOROSI: COMPLIANCE AD UN PROTOCOLLO RIABILITATIVO DOMICILIARE

C. Monaci, R. Benedetti, F. Falossi, G. Raffaetà
Università di Pisa, Direttore: Prof. B. Rossi

UTILIZZO DELLA TERAPIA VIBRATORIA MECCANO-SONORA NEL TRATTAMENTO DELLA LOMBALGIA MECCANICA

Filippini, Mazzuocolo, Liguori, Picone, Raiano, Corrado, Servodio Iammarrone
Università di Napoli Federico II, Direttore: Prof. Servodio Iammarrone

LA MESOTERAPIA NEL TRATTAMENTO DELLA LOMBALGIA CRONICA, PROTOCOLLI FARMACOLOGICI A CONFRONTO

C. Bonanni, A. Montagna, M. Aconstantinesei, C. Pirri, A. Sorbino, L. Valentino, C. Foti
Università di Roma Tor Vergata, Direttore: Prof. C. Foti

DISCUSSIONE



ORE 10.00 - SESSIONE RIABILITAZIONE ORTOPEDICA: PARTE II

MODERATORI: M.C. VULPIANI, B. ROSSI, V. SANTILLI, P. FIORE, N. SMANIA

MOTOR IMAGERY E RIABILITAZIONE DI UN CALCIATORE PROFESSIONISTA DOPO RIPARAZIONE CHIRURGICA DEL LEGAMENTO CROCIATO ANTERIORE: UN CASE REPORT

F. Agostini, A. Bernetti, V. Conte, M. Mangone, V. Santilli, R. Canonico, A. De Nicola
Università di Roma Sapienza, Direttore: Prof. V. Santilli

TRATTAMENTO DELLA CAPSULITE ADESIVA NEL PAZIENTE DIABETICO CON TERAPIA AD ONDE D'URTO FOCALIZZATE

A. Vertuccio, E. Bruno, F. Santoboni, G. Piccinini, A. Ferretti, M. Vetrano, M.C. Vulpiani
Università di Roma Sapienza, Direttore Prof.ssa M.C. Vulpiani

RILIEVI PRELIMINARI SUL TRATTAMENTO DEL PIEDE PIATTO LASSO INFANTILE TRATTATO CON VIBRAZIONI MECCANICHE FOCALI

C. Avvantaggiato, P. Fiore, M. Ranieri, A. Santamato, M.A. Mimma, R. Armiento, C. Botticelli, N. Cinone, S., Facciorusso, S. Letizia, M. Iadarola, L. Santoro
Università di Foggia, Direttore: Prof. P. Fiore

VALUTAZIONE FUNZIONALE MEDIANTE UN INNOVATIVO APPROCCIO PRESSIONE-CINEMATICA NEL PIEDE DIABETICO

D. Platano, G. Lullini, C. Sedioli, L. Baccolini, G. Marchesini, C. Giacomozzi, P. Caravaggi, A. Leardini, L. Berti
Università di Bologna, Direttore: Prof.ssa L. Berti

EFFICACIA DEI MICRONUTRIENTI PER IL MIGLIORAMENTO DELLE FUNZIONI MUSCOLO- SCHELETRICHE E COGNITIVE NELL'ANZIANO: SCOPING REVIEW

A. de Sire, A. Moretti, F. Gimigliano, G. Iolascon, R. Gimigliano
Università di Napoli, Direttore: Prof. R. Gimigliano

VALUTAZIONE DELL'EQUILIBRIO E ALLENAMENTO DI PROPRIOCEZIONE IN DANZA CLASSICA – PRIMA PARTE: DISEGNO DEL QUESTIONARIO E PROGRAMMA ALLENANTE DI PROPRIOCEZIONE PER BALLERINE

L. D'Ingianna, M. Delle Grazie, M. Aconstantinesei, M. Vasilescu, Calogero Foti, E. Rosulescu
Università di Roma Tor Vergata: Direttore, Prof. C. Foti

DISCUSSIONE



ORE 11-11.20 - COFFEE BREAK

ORE 11.20 - SESSIONE RIABILITAZIONE NEUROLOGICA: PARTE I

MODERATORI: M.G. CERAVOLO, C. CERRI, M. IOCCO, C. SERVODIO IAMMARRONE

IMPATTO DIFFERENZIALE DI INTENSITA' E TIPO DI ESERCIZIO SULL'APPRENDIMENTO MOTORIO NELLA MALATTIA DI PARKINSON

L. Latini, F. Maracci, L. Latini, C. Cameli, M. Latini, M. Pennacchioni, M. Grugnetti, E. Andrenelli, M. Capecci, M. G. Ceravolo

Università di Ancona, Direttore: Prof.ssa M.G. Ceravolo

CONFRONTO TRA FISIOTERAPIA ED ESERCIZIO FISICO ASPECIFICO NEL MORBO DI PARKINSON IN UNO STUDIO RANDOMIZZATO CONTROLLATO

A. del Puente, E. Tumminia, S. Dipasquale, R. Meroni, F. Sasanelli, I. Messineo, D. Piscitelli, C. Perin, C. M. Cornaggia, C. Cerri

Università di Milano Bicocca, Direttore: Prof. C. Cerri

EFFICACIA A BREVE TERMINE DEL TRATTAMENTO CON VIBRAZIONI MECCANICHE LOCALI VS. SHAM THERAPY SULL'ARTO SUPERIORE CON IPERTONO SPASTICO NEI PAZIENTI CON ESITI DI STROKE STABILIZZATO: STUDIO CONTROLLATO E RANDOMIZZATO

D. Romiti, L. Galuppo, C. Costantino

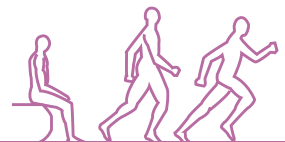
Università di Parma, Direttore: Prof. C. Costantino

EFFETTI DELL'ELETTROSTIMOLAZIONE DEI MUSCOLI ANTAGONISTI DOPO TRATTAMENTO CON TOSSINA BOTULINICA DI TIPO A (BONT-A) DEL PIEDE EQUINO SPASTICO NEL MIGLIORAMENTO DELLA DEAMBULAZIONE

M. Caravano, A. Baricich, M. Invernizzi, A. de Sire, C. Cisari

Università di Novara, Direttore: Prof. C. Cisari

DISCUSSIONE



ORE 12.00 - SALUTO DELLE AUTORITA'

ORE 12.30 - LEZIONE MAGISTRALE PROF. NICOLA SMANIA

**RIORGANIZZAZIONE DEL SISTEMA NERVOSO CENTRALE
E RIABILITAZIONE NELLO STROKE**

ORE 13.00-14.15 - PRANZO

ORE 14.15 - WORKSHOP EBSCO:

ATTIVITA' FISICA NELLE VARIE FASI DELLA VITA: VANTAGGI E CONTROINDICAZIONI

ORE 14.45 - SESSIONE RIABILITAZIONE NEUROLOGICA: PARTE II

MODERATORI: G. MASSAZZA, C. FOTI, R. SAGGINI, C. CISARI, A. NARDONE

EFFETTI DELLA STIMOLAZIONE PROPRIOCETTIVA MEDIANTE UN SISTEMA ROBOTICO IN AMBIENTE MICROGRAVITARIO TERRESTRE ED ESERCIZI SENSORI-MOTORI SU PIATTAFORME INSTABILI NEL TRATTAMENTO RIABILITATIVO DELLA SCLEROSI MULTIPLA

R. Saggini, E. Ancona, S.M. Carmignano, T. Palermo, M. Supplizi, G. Barassi, R.G. Bellomo

Università di Chieti, Direttore: Prof. R. Saggini

IMPATTO DI UN PROTOCOLLO DI VERTICALIZZAZIONE ROBOTICA IN PAZIENTI CON CEREBROLESIONE SEVERA ACQUISITA DURANTE LA RIABILITAZIONE SUBACUTA

T. Bello, G. Maggioni, C. Zang, E. Meazza, V. Bramè, L. Montanari, A. Nardone

Università di Pavia, Direttore: Prof. A. Nardone

CARATTERIZZAZIONE DI MAPPE DI PRESSIONE PLANTARE IN PAZIENTI CON SINDROME DI DRAVET

G. Bellon, A. Del Felice, R. Di Marco, M. Mastrocostas, M.G. Benedetti, C. Boniver, F. Darra, E. Piazza, F. Ragona, M. Vecchi, S. Masiero

Università di Padova, Direttore: Prof. S. Masiero

IMPOSTAZIONE DI UN PROTOCOLLO STANDARDIZZATO DI TRAINING RESPIRATORIO STRUMENTALE CON VENTILATORE IPPB E VALUTAZIONE DELLA SUA EFFICACIA A SUPPORTO DEL PERCORSO RIABILITATIVO DEL PAZIENTE CON DISFONIA E DISARTRIA

C. V. Roman, E. Sigismondi, E. Vismara, C. Perin, F. Tana, C. G. Cerri

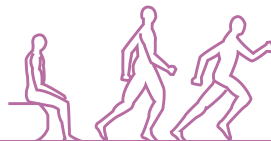
Università di Milano Bicocca, Direttore: Prof. C. Cerri

EFFETTO DELLA STIMOLAZIONE ELETTRICA NEUROMUSCOLARE SULL'ARTO CONTROLATERALE IN SOGGETTI SANI

I. Varvello, M. Gastaldo, A. Botter Casella, N.A. Maffiuletti,

G. Massazza, M.A. Minetto

Università di Torino, Direttore: Prof. G. Massazza



EFFETTI DELLA TDCS (TRANSCRANIAL DIRECT CURRENT STIMULATION) SULL'ATTIVITA' DEL SINGOLO NEURONE E SUI POTENZIALI LOCALI DI CAMPO (LFP) NEL MODELLO ANIMALE

S. Milighetti, S. Sterzi, F. Fregni, C. A. Hanlon, P. Hayley, M.D. Murphy, R. J. Nudo, D. J. Guggenmos.

Università' di Roma Campus Bio-Medico: Direttore Prof.ssa S. Sterzi

METODOLOGIA DI ELABORAZIONE DI UN PERCORSO DIAGNOSTICO-TERAPEUTICO ASSISTENZIALE: APPLICAZIONE PRATICA AL PERCORSO PER LA "PREVENZIONE, DIAGNOSI E TRATTAMENTO DELLA DISABILITÀ MOTORIA NELLA PERSONA DOPO LESIONE NEUROLOGICA VASCOLARE"

L. Castiglia, A. Del Felice, L. Bernardi, S. Masiero

Università di Padova, Direttore: Prof. S. Masiero

LA SPASTICITÀ NELLO STROKE E NELLA SCLEROSI MULTIPLA: ESISTONO MODIFICAZIONI MUSCOLARI SPECIFICHE IN RELAZIONE AL TIPO DI PATOLOGIA? STUDIO DI CONFRONTO SU 76 PAZIENTI

E. Chemello, A. Picelli, G. Vallies., P. Castellazzi, A. Brugnera, M. Gandolfi, A. Baricich, C. Cisari, A. Santamato, L. Saltuari, A. Waldner, N. Smania.

Università di Verona, Direttore: Prof. N. Smania

DISCUSSIONE

ORE 16.00 - SESSIONE POSTER

MODERATORI: L. BERTI, A. PREVITERA, L. MURENA

1-LA MEDICINA RIABILITATIVA INTERVENTISTICA NELLA GESTIONE DEL DOLORE LOMBARE

R. Saggini, G. Melle, S. D'Ettola, R.G. Bellomo

Università di Chieti, Direttore: Prof. R. Saggini

2-IMPATTO DELLA TROMBOLISI SUL DEFICIT MOTORIO E COGNITIVO POST-ICTUS: STUDIO DI COORTE CON FOLLOW-UP A 6 MESI

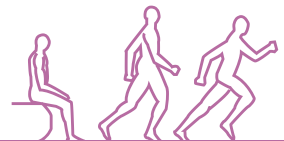
S. Cimarelli, A. Chiarici, V. Bartolini, M. Falappa, L. Provinciali, M. Silvestrini, M. Coccia, M.G. Ceravolo

Università di Ancona, Direttore: Prof.ssa M.G. Ceravolo

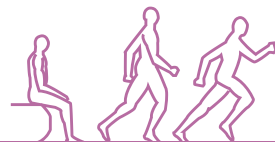
3-PARAMETRI CHE INFLUENZANO LA TRACHEOSTOMY DECANNULATION IN PAZIENTI IN RIABILITAZIONE DOPO SEVERA CEREBROLESIONE ACQUISITA (SABI)

C. Perin, R. Meroni, V. Rega, G. Braghetto, C G Cerri, F. Ferri, M. Caboni, G. Braghetto

Università di Milano Bicocca, Direttore: Prof. C. Cerri



- 4-ESPERIENZA DI CONVERSAZIONE DI GRUPPO IN MEDICINA RIABILITATIVA: APPROCCIO METODOLOGICO E STUDIO PILOTA**
C. Perin, M. Beghi, C. Cerri, F. Peroni, B. Viganò, C. Cornaggia, G. De Vincentis, E. Gaiani
Università di Milano Bicocca, Direttore: Prof. C. Cerri
- 5-PREVALENZA DELLA SARCOPENIA IN PAZIENTI CON FRATTURA DI FEMORE: DATI PRELIMINARI IN UN SETTING DI RIABILITAZIONE GERIATRICA**
F. Guzzardi, M. Mazzucchelli, A. Mazzone, C. Paz Erasó, E. Riva, C. Zaccarini, M. Grisendi, S. Rosaspina, C. Perin, C. Cerri, T. Suardi
Università di Milano Bicocca, Direttore: Prof. C. Cerri
- 6-VALUTAZIONE DEL CONTROLLO POSTURALE IN BAMBINI ASD UTILIZZANDO LA PEDIATRIC BALANCE SCALE ED IL FALL SCREEN ASSESSMENT SYSTEM: RISULTATI DI UN STUDIO PILOTA**
M. Mazzucchelli, V. Gariboldi, G. Valagussa, E. Terragni, L. Trentin, D. Mauri, C. Perin, C. Cerri, E. Grossi
Università di Milano Bicocca, Direttore: Prof. C. Cerri
- 7-LA STIMOLAZIONE TRANS-CRANICA DIRETTA (TDCS) IN ASSOCIAZIONE ALLA RIABILITAZIONE COGNITIVA TIPO BLINDSIGHT NEL TRATTAMENTO DELL'EMIANOPSIA OMONIMA: CASE REPORT DI 2 PAZIENTI**
J. D. Padul, F. Guzzardi, M. Didoné, B. M. Matteo, B. Viganò, C.G. Cerri, R. Meroni, C.M. Cornaggia, C. Perin
Università di Milano Bicocca, Direttore: Prof. C. Cerri
- 8-APPROCCIO FUNZIONALE MEDIANTE VALUTAZIONE EMG NEI DISTURBI TEMPORO- MANDIBOLARI: UN CASE-REPORT**
V. Ricci, G. Lullini , D. Platano , L. Di Gianni , V. Wolenski V, L. Berti
Università di Bologna, Direttore: Prof.ssa L. Berti
- 9-RUOLO DI DIFFERENTI METODICHE STRUMENTALI NELLA VALUTAZIONE CLINICA POSTURALE DELLO SPORTIVO AI FINI DELLA PREVENZIONE DEI TRAUMI E DELL'OTTIMIZZAZIONE DELLE PERFORMANCES**
Costanzo, Mazzuocolo, Liguori, Picone, Raiano, Battista, C. Servodio Iammarrone
Università di Napoli Federico II, Direttore: Prof. C. Servodio Iammarrone



- 10-INFLUENZA DEL DOLORE E DELLA DISABILITÀ SULLA DEPRESSIONE IN PAZIENTI CON ESITI DI ICTUS. STUDIO PROSPETTICO DI COORTE.**
A. de Sire, D. De Giorgi, A. Settembre, M. Marucci, F. De Falco, L. Frizzi, F. Gimigliano, G. Iolascon, R. Gimigliano
Università di Napoli, Direttore: Prof. R. Gimigliano
- 11- TRATTAMENTO DELLA SDRC CON INIEZIONE INTRA ARTICOLARE DI TOSSINA BOTULINICA: CASO CLINICO E REVISIONE DELLA LETTERATURA.**
G. Bellon, A. Del Felice, A. Venturin, S. Masiero
Università di Padova, Direttore: Prof. S. Masiero
- 12-CORRELAZIONI TRA DISTURBI OCCLUSALI E CONTROLLO NEURO MUSCOLARE: UN NUOVO STRUMENTO DI VALUTAZIONE**
A. Frizziero, M. Ravarotto, B. Isaia, M. Nogara, R. Deli, M.C. Grippaudo, F. Vittadini, S. Masiero
Università di Padova, Direttore: Prof. S. Masiero
- 13-RIABILITAZIONE OUTDOOR VS INDOOR NEL RECUPERO DEL CAMMINO IN PAZIENTI CON ESITI DI STROKE**
R. Brianti, A. Pasquini, C. Sava, C. Costantino
Università di Parma, Direttore: Prof. C. Costantino
- 14-TERAPIA-INFILTRATIVA DELLA GONARTROSI. ANALISI DEGLI EFFETTI CON MODELLO MULTILEVEL**
C. Vavala, S. Pascali, D. Lalli, S.M. Nusca, C. Praticò, M. Vetrano, M.C. Vulpiani, V.M.Saraceni
Università di Roma Sapienza, Direttore: Prof.ssa M.C. Vulpiani
- 15-SLOW MEDICINE – UN NUOVO PARADIGMA IN MEDICINA**
C. Foti, M.Cristinziano, N. Gentileschi
Università di Roma Tor Vergata, Direttore: Prof. C. Foti
- 16-L'EFFICACIA DELL'ACIDO IALURONICO VERSUS COLLAGENE NEL TRATTAMENTO DI PAZIENTI CON DISABILITÀ PER GONARTROSI: NOSTRA ESPERIENZA**
L. Valentino, M. Aconstantinesi, A. Sorbino, C. Pirri, A. Montagna, C. Bonanni
Università di Roma Tor Vergata, Direttore: Prof. C. Foti



- 17-SVILUPPO E VALIDAZIONE DI UNA VERSIONE AFFIDABILE STRUMENTATA DELLA TRUNK IMPAIRMENT SCALE**
N. Alhwoaimel, F. Ferrari, A.M. Hughes, R. Turk, M. Warner, SK Wee, G. Verheyden, M. Gandolfi, N. Smania, J. Burridge
Università di Verona, Direttore: Prof. N. Smania
- 18-EFFETTO DI UN PROTOCOLLO RIABILITATIVO ROBOTICO INTENSIVO SULLA DESTREZZA MANUALE E AUTONOMIA NELLE ADL IN PAZIENTI CON SCLEROSI MULTIPLA: STUDIO IN SINGOLO CIECO, RANDOMIZZATO E CONTROLLATO**
M. Filippetti, N. Valè, E. Dimitrova, S. Mazzoleni, C. Depaoli, J. Corradi, Battini, M. Castelli, M. Camin, M.D. Benedetti, A. Gajofatto, F. Ferraro, M. Gandolfi, N. Smania
Università di Verona, Direttore Prof. N. Smania
- 19-EXTREME CONDITIONING PROGRAMS E STABILITÀ POSTURALE**
R. Capponi, F. Salvò, G. Di Natali; A. Nardone
Università di Pavia, Direttore: Prof. A. Nardone
- 20-REVISIONE SISTEMATICA DELLEFFICACIA DELLA FISIOTERAPIA SUL FREEZING DELLA MARCIA NELLA MALATTIA DI PARKINSON**
M. Pigliapoco, E. Baldoni, R. Cima, M. Campanelli, M. Capecci, M.C. Ceravolo
Università di Ancona, Direttore: Prof.ssa M. G. Ceravolo
- 21-VALUTAZIONE BAROPODOMETRICA DI ORTESI PER L'ATTIVITA' FISICA NELL'ANZIANO**
M. Filippini, G. Lullini, D. Platano, C. Masi, L. Berti
Università di Bologna, Direttore: Prof.ssa L. Berti

DISCUSSIONE

ORE 17:00 - PREMIAZIONE DEL MIGLIORE LAVORO SCIENTIFICO E DEL MIGLIOR POSTER



Si Ringraziano

BIOTECNICA



PODARTIS

Clinically Tested Footwear

EBSCO

IGEA[®]

CLINICAL BIOPHYSICS

SYMPOSIA
ORGANIZZAZIONE EVENTI SRL

Via A. La Marmora 22 - 50121 Firenze
Tel. +39 055 5000081 - Mob. +39 339 1097110
segreteria@symposiaeventi.it - www.symposiaeventi.it



11° Edizione

CONGRESSO NAZIONALE MEDICI
IN FORMAZIONE SPECIALISTICA
IN MEDICINA FISICA E RIABILITATIVA